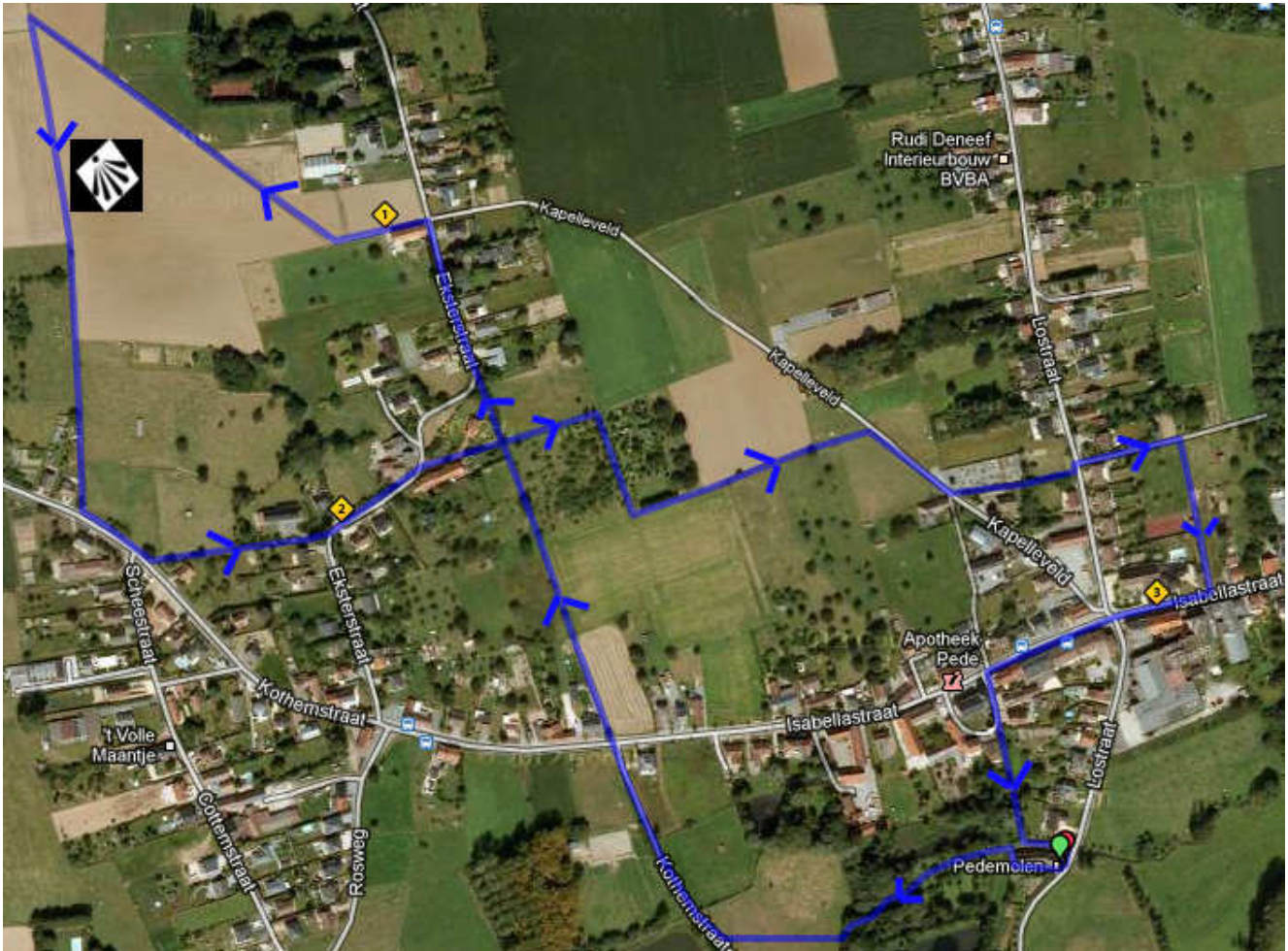


Wandeling Sint-Gertrudis-Pede uitgestippeld door Trage Wegen Dilbeek 3,3 km – korte wandeling van aan de Pedemolen.

Steekkaart: 75% onverhard. Niet bewegwijzerd.
(Smalle) gras- en aardepaden, kunnen modderig zijn.
Stevig schoeisel noodzakelijk.

Start: Pedemolen, Lostraat 84, 1703 Sint-Gertrudis-Pede (Schedpaal). Parkeergelegenheid langs de Lostraat.
Openbaar vervoer: www.delijn.be bus 118 Brussel-Zuid – Schedpaal halte Sint-Gertrudis-Pede kerk.

In detail bekijken vanuit de lucht op Google Maps / Open Street Map + traject downloaden naar GPS
<http://www.afstandmeten.nl/index.php?id=899923>



De fraai gerestaureerde **watermolen is de tweede en vierde zondagnamiddag van de maand tussen 14 en 17u gratis te bezoeken. Molenaars geven maaldemonstraties, soms wordt brood gebakken. In het woonhuis of op de binnenkoer kan je plaatselijke bieren drinken of koffie met gebak. Meer info op www.dilbeekserfoed.be**

Km 0

Je gaat het erf op (ook toegankelijk als de molen gesloten is). Naast de ingangdeur van het molenhuis klim je de trap op, naar R - nu sta je boven het molenrad, dan L langs het bakhuis door de boomgaard. 45° naar L, wat naar R en weer L. Je komt aan een poortje, waar je R doorstapt, je dwarst de weide en komt via een volgend poortje op de Kothemstraat. Asphalt R, steek betonweg over en rechtdoor op de rand tussen tuin en veld, smal paadje RD (kan soms omgeploegd zijn). Pad klimt verder tussen 2 draadafsluitingen, kruispunt van trage wegen RD, op asphalt (Eksterstraat RD).

Km 1

150m verder L asfaltje, dat overgaat in veldweg. Bocht naar R, klimt, in de verte de kerk van Schedpaal. Waar graspad terug naar R buigt, neem je scherp L een smal pad tussen 2 velden (Is niet altijd duidelijk - boer ploegt al

eens te ver). Op de rand tussen 2 velden kom je op hoogste punt – weids panorama over Pajottenland en links in de verte Brussel. RD op rand tussen veld en weide. Wordt bredere grasweg tussen 2 weiden, nadien RD smal pad op de rand van een tuin, tussen weideafsluiting en sparren.

Asfaltweg L, na 100m L graspad (trage wegenbord "Cothemveldweg".

Km 2.

Eksterstraat RD. RD weg met fijne rode kiezelondergrond. Grasweg RD, 'Kappelleweg' R.

Maakt voor veld bocht van 90° naar L. Op rand van weide en veld (kerk van Sint-Gertrudis-pede in zicht) bereik je grasveld nabij voetbalveld. Asphalt R, naast kerkhof L kiezelpad. Lostraat oversteken, veldweg RD. Na 100m R graspad tussen 2 weiden. Wordt bredere losweg. Je komt voor nieuwe appartementscomplex – voormalige brouwerijgebouwen. Betonweg naar L.

Km 3.

Kruispunt RD, voor kerk L, asphalt gaat over in kasseien paadje, dat je terug aan de molen brengt.

Veel meer Dilbeekse wandelingen (van kort tot lang) op www.tragewegendilbeek.be